

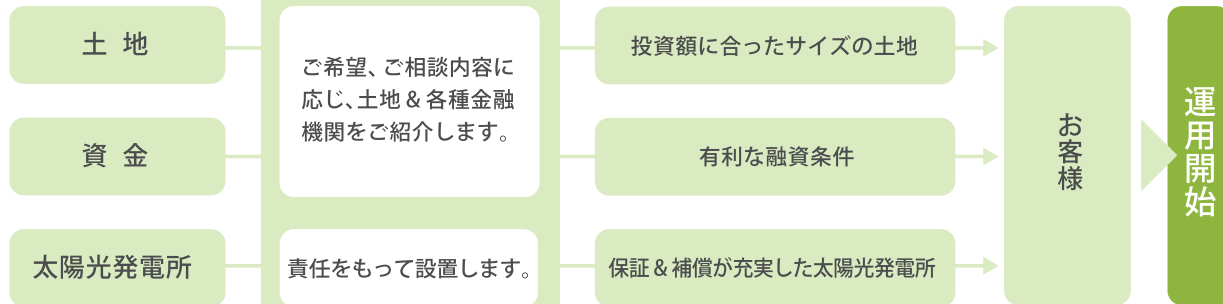


土地をお持ちでない方へ

土地を含めた投資のご案内

「土地は持っていないけれど太陽光発電所へ投資したい」という希望にもお応えします。10kw～50kwの範囲で、ソーラーパネルを設置できる土地をご紹介しますと共に、資金調達のご相談にも応じます。

投資に必要な要素



ご相談いただいてから運用開始まで最短約2カ月

ローリスクハイリターン ～一度適用された売電価格は、ずっと適用されます～

平成24年度参入者	建設コスト	太陽光 (10kw以上の場合) 42円×20年 適用される売電価格の見直し (国が決定)
平成25年度参入者	建設コスト	太陽光 (10kw以上の場合) 37.8円×20年 適用される売電価格の見直し (国が決定)
平成26年度参入者	建設コスト	太陽光 (10kw以上の場合) ??円×20年 適用される売電価格の見直し (国が決定)

参入するなら今がチャンス!

売電価格が高いほど「太陽光発電所の建設コストをかけられる」あるいは「投資コストの回収が早まる」といえるのです。

投資金額は約450万円から ～ご希望金額に合った土地・システムをご提案します～

実績① 投資金額約550万円	土地	借用金額: 5万円/1年	太陽光システム	発電出力: 10Kw 設置金額: 450万円	利回り	約9%
実績② 投資金額約2,400万円	土地	借用金額: 15万円/1年	太陽光システム	発電出力: 50Kw 設置金額: 2,100万円	利回り	約8%



「この投資は、はずさない!」

マンションやビルをお持ちの方

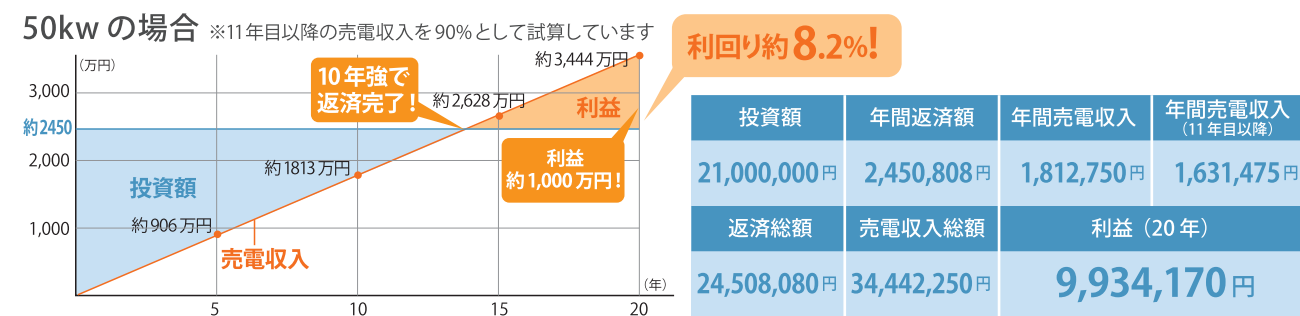
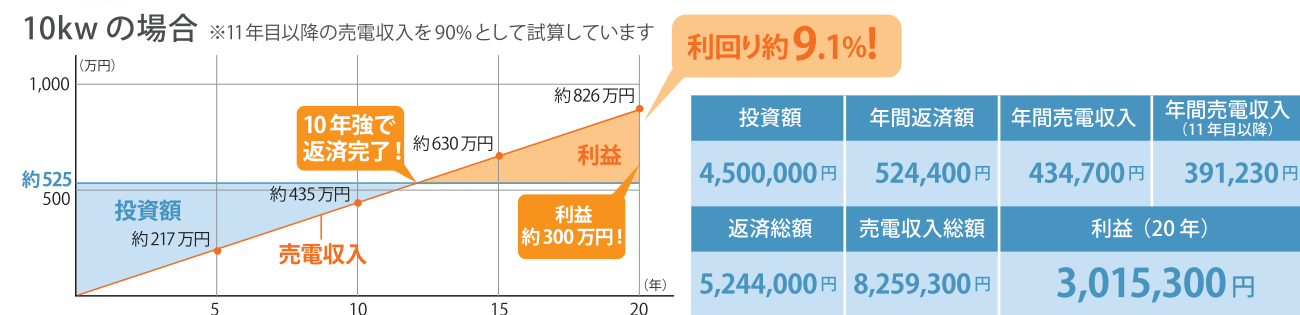
遊休地をお持ちの方

良い投資対象をお探しの方

太陽光発電所のオーナーになりませんか?

太陽光発電への投資 「はずさない」理由がここに――

はずさない理由 1 **ノーリスクハイリターン!**
 確実かつ継続して発電してくれる太陽光発電。売電による利回りは、ほかのどんな投資より安心であり、ハイリターンが見込めます。

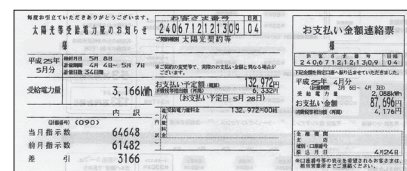


はずさない理由 2 **国が保証する「固定価格買取制度」**
 電力会社は太陽光によって発電した電気を通常の電気代よりも高い値段で買い取ることが義務付けられています。太陽光発電による電力は下記3段階の売電価格が設定されており、10kw以上だと今後20年間、同単価での買取が保証されているほか、税金の優遇措置も受けられます。

2013年度 太陽光発電の売電価格と買取期間 (平成25年度)

太陽光	10kw以上	10kw未満	10kw未満 (ダブル発電)
売電価格	37.8円 (36円+税)	38円 (税込)	31円 (税込)
買取期間	20年間	10年間	10年間

電力会社からの「支払い金額連絡表」



17kw相当の太陽光発電を備えた売電収入の実例。このように、毎月電力会社から入金されます。

税金優遇 ~グリーン投資減税~

太陽光発電の取得者のうち、設置1年以内に事業用として供した者に対する税制措置のことです (平成28年3月31日まで)。事前に経済産業省から設備認定を受けることにより、次のいずれかの措置を受けることができます。

- ① 初年度30%特別償却 (法人税の上限20%以内)
- ② 法人税額の7%の税額控除 (中小企業に限る)
- ③ 初年度全額即時償却 (平成27年3月31日まで)

弊社がすすめる ソーラーパネルの優位性

優位性 その1 **原料製造メーカーが開発した最高水準のソーラーパネルです**
 ソーラーモジュールの原料を製造しているメーカーが開発したソーラーパネルが、最高水準の性能を発揮します。



優位性 その2 **どんな場所にもジャストフィット! 抜群の設置技術を誇ります**
 弊社がおすすめするソーラーパネルは、屋根のタイプや土地の形状を選びません。ほぼどんな条件でも設置可能です。



スレート瓦屋根

アスファルトシングル

陸屋根

瓦屋根

金属立平葺屋根

折板屋根

Z架台

優位性 その3 **メンテナンスはラクラク! 安心の長期保障で安定収入**
 ほとんどの汚れは雨水で流れるため、掃除はほとんど必要ありません。また、機器は10年間保障。出力は25年後でも80%以上の出力を保証しているため、長期間にわたる安定収入が見込めます。

25年出力保証
 公称最大出力に対し下記性能を保証!
 10年間→90%以上
 25年間→80%以上

10年機器保証
 太陽電池モジュール出力、パワーコンディショナー、接続箱、太陽電池架台

